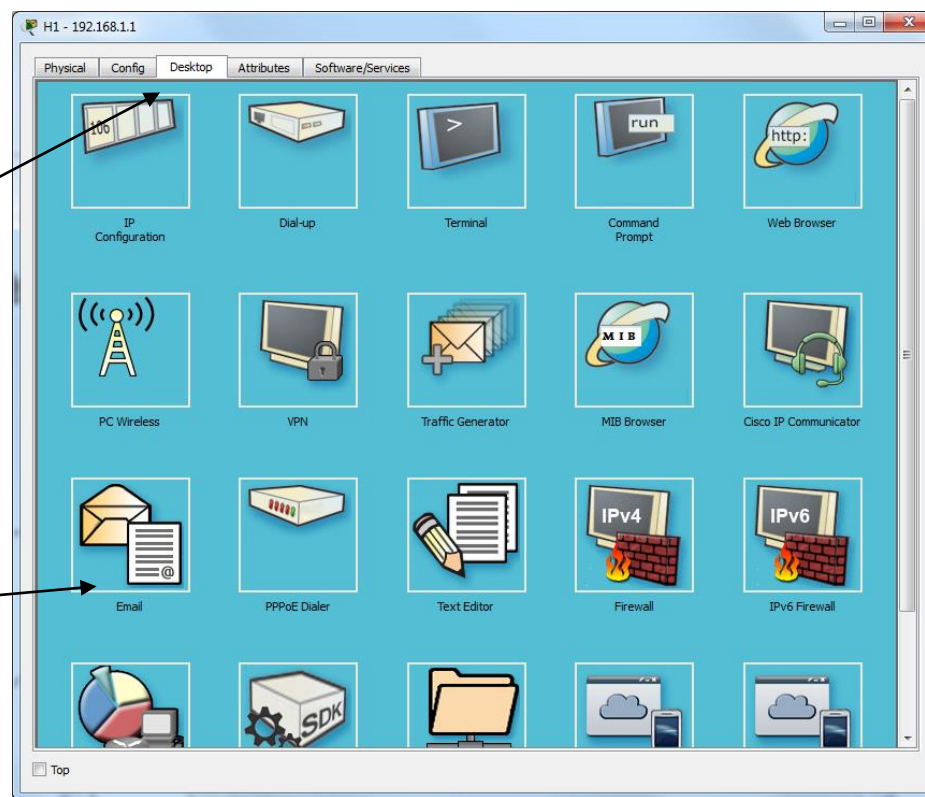


FICHE MÉTHODE : Connexion à un serveur de messagerie (POP - IMAP - SMTP)  
Cisco Packet Tracer

**Informations pour cet exemple :**

- Adresse IP du serveur de messagerie (entrant ET sortant) : 192.168.1.251  
Identifiant de l'utilisateur : jean Mot de passe : azerty

**ÉTAPE 1 – Lancer le logiciel de messagerie « simulateur »**



1 – Cliquer sur l'onglet Desktop.

2 – Cliquer sur Email (simulateur d'un logiciel de messagerie).

*Nous partons du principe que l'hôte (ici le PC) est déjà adressé sur son réseau.*

## ÉTAPE 2 - Configurer le client de messagerie :

The image shows a screenshot of the 'Configure Mail' dialog box in Cisco Packet Tracer. The dialog is titled 'Configure Mail' and has a blue header bar. It is divided into several sections: 'User Information', 'Server Information', and 'Logon Information'. The 'User Information' section contains fields for 'Your Name:' and 'Email Address'. The 'Server Information' section contains fields for 'Incoming Mail Server' and 'Outgoing Mail Server'. The 'Logon Information' section contains fields for 'User Name:' and 'Password:'. At the bottom of the dialog, there are three buttons: 'Save', 'Clear', and 'Reset'. The 'Save' button is highlighted with a red border. Several callout boxes with arrows point to specific fields and buttons, providing instructions in French. The callouts are: 'Entrer un nom d'expéditeur (Exemple : Jean DUPONT).', 'Saisir l'adresse email. *utilisateur@domaine.ext*', 'Saisir l'adresse IP du serveur de messagerie ENTRANT.', 'Saisir l'adresse IP du serveur de messagerie SORTANT.', 'Enregistrer la configuration.', 'Saisir le nom d'utilisateur (cf. page 1).', and 'Saisir le mot de passe de l'utilisateur (cf. page 1).'. The window title bar shows 'H1 - 192.168.1.1' and the tabs are 'Physical', 'Config', 'Desktop', 'Attributes', and 'Software/Services'.

Entrer un nom d'expéditeur (Exemple : Jean DUPONT).

Saisir l'adresse email. *utilisateur@domaine.ext*

Saisir l'adresse IP du serveur de messagerie **ENTRANT**.

Saisir l'adresse IP du serveur de messagerie **SORTANT**.

Enregistrer la configuration.

Saisir le nom d'utilisateur (cf. page 1).

Saisir le mot de passe de l'utilisateur (cf. page 1).